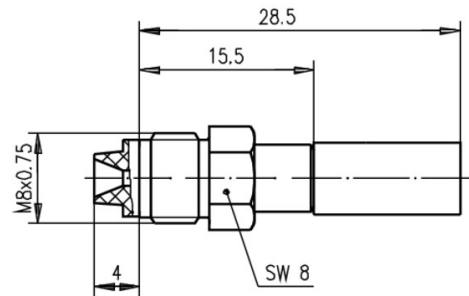


Artikelnummer: J01701A0003

FME-Kabelbuchse Crimp G30 G30 (1.5/3.8); G54 (1.5/3.8 FLEX)



Abb. kann abweichen



Technische Attribute	
Kabelgruppe; Kabel	<p>G30 (1.5/3.8); G54 (1.5/3.8 FLEX)</p> <p>H 155  LOW LOSS 1.4/3.8  02YS(ST)CY 1.4/3.7-50 LI  1.4/3.8 AF  7808A  CNT-240  HPF 240  LMR-240  MRC 240 AFB  S 04172 D  TZC 500 25  WCX240  02YS(ST)CY 1.4/3.7-50  SPEEDFOAM 240 HFJ  SX 04172 B-60</p>
Montage	B0831
Crimpeinsatz	N01003A0056

## Beschreibung der Serie/Produktkategorie

Hinweis: Die folgenden Informationen beziehen sich auf die Serie/Produktkategorie als Ganzes. Für einzelne Produkte ist das spezifische Datenblatt maßgeblich.

Die Serie FME umfasst koaxiale Steckverbinder mit Schraubverschluss, die bis zu einer Frequenz von 2 GHz

eingesetzt werden. Der Wellenwiderstand beträgt 50  $\Omega$ . Kabel werden je nach Ausführung durch Crimpen oder Löten angeschlossen. Die Steckverbinder der Serie FME werden, auch wegen ihrer kompakten Bauform, häufig im Mobilfunk und hier insbesondere in Fahrzeugen eingesetzt.

Mechanische Eigenschaften	
Lebensdauer (Steckungen)	$\geq 500$
Ziehkraft	min. 0.5 N
Max. Kupplungsdrehmoment	200 Ncm
Werkstoff: Federnde Kontaktteile	CuNi1Pb1P(C97)
Werkstoff: Crimprohr	Cu
Werkstoff: Sonstige Metallteile	CuZn39Pb3
Werkstoff: Isolierteile	PP; PTFE
Oberfläche: Innenleiter	Cu2Ag5
Oberfläche: Sonstige Metallteile	Cu2Ni5

Thermische und Klimatische Eigenschaften	
Prüfklasse nach DIN IEC 60068 Teil 1	55/085/21

Elektrische Eigenschaften	
Durchgangswiderstand Innenleiter	$\leq 10 \text{ m}\Omega$
Durchgangswiderstand Außenleiter	$\leq 5 \text{ m}\Omega$
Isolationswiderstand	$\geq 5 \text{ G}\Omega$
Spannungsfestigkeit	1 kVeff/50 Hz
Wellenwiderstand	50 $\Omega$
Betriebsspannung	$\leq 100 \text{ Veff/50 Hz}$
Einfügedämpfung	$\leq 0.2 \text{ dB/1.8 GHz}$
Rückflußdämpfung	$\geq 20 \text{ dB/1.8 GHz}$
Frequenzbereich bis	2 GHz